

(наименование документа об утверждении, включая наименования органов государственной власти или органов местного самоуправления, принявших решение об утверждении схемы или подписавших соглашение о перераспределении земельных участков)

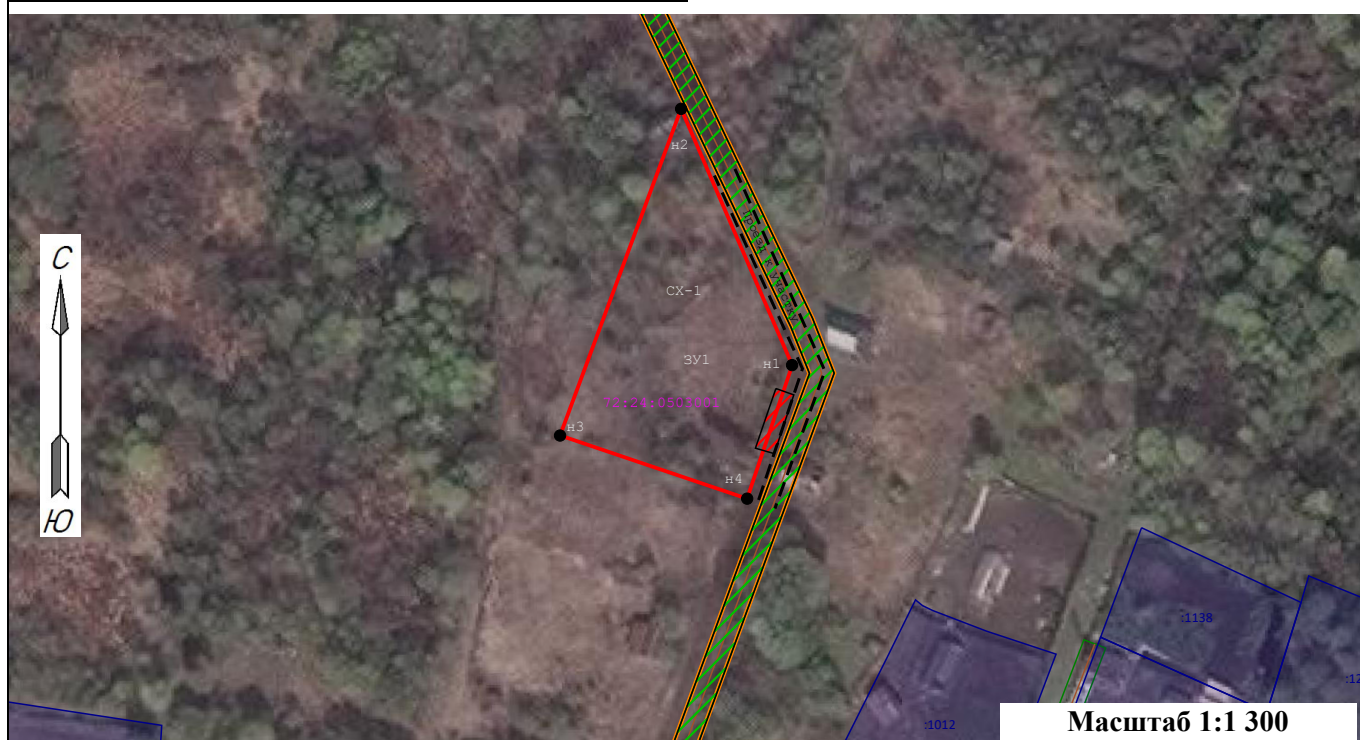
от

№

Схема расположения земельного участка или земельных участков на кадастровом плане территории

Система координат: МСК №2

Условный номер земельного участка			:ЗУ1		
(указывается в случае, если предусматривается образование двух и более земельных участков)					
Площадь земельного участка			1 409 м ²		
(указывается проектная площадь образуемого земельного участка, вычисленная с использованием технологических и программных средств, в том числе размещенных на официальном сайте федерального органа исполнительной власти, уполномоченного Правительством Российской Федерации на осуществление государственного кадастрового учета, государственной регистрации прав, ведение Единого государственного реестра недвижимости и предоставление сведений, содержащихся в Едином государственном реестре недвижимости, в информационно-телекоммуникационной сети "Интернет" (далее - официальный сайт), с округлением до 1 квадратного метра. Указанное значение площади земельного участка может быть уточнено при проведении кадастровых работ не более чем на десять процентов)					
Обозначение характерных точек границ	Координаты		Обозначение характерных точек границ	Координаты	
	(указываются в случае подготовки схемы расположения земельного участка с использованием технологических и программных средств, в том числе размещенных на официальном сайте. Значения координат, полученные с использованием указанных технологических и программных средств, указываются с округлением до 0,01 метра)			(указываются в случае подготовки схемы расположения земельного участка с использованием технологических и программных средств, в том числе размещенных на официальном сайте. Значения координат, полученные с использованием указанных технологических и программных средств, указываются с округлением до 0,01 метра)	
	X	Y		X	Y
	н1	453 533,66		2 544 629,86	н4
н2	453 577,84	2 544 610,78	н1	453 533,66	2 544 629,86
н3	453 521,52	2 544 589,97			



Условные обозначения:

	- граница образуемого земельного участка		- граница земельного участка установленная в соответствии с федеральным законодательством, включенная в ЕГРН
	- номер кадастрового квартала		- Проезд к участку
	- обозначение образуемого земельного участка		- обозначение кадастрового номера исходного земельного участка
	- зона, предназначенная для ведения садоводства и огородничества		- зона с особыми условиями использования территории 72:24-6.1078
	- доступ к образуемому земельному участку от дороги общего пользования		- характерная точка границы, сведения о которой позволяют однозначно определить её местоположение на местности